

Seminário Cresce Brasil Copa do Mundo 2014



Painel: Transportes e Mobilidades

PROGRAMA DE INVESTIMENTOS

**SECRETARIA DOS TRANSPORTES
METROPOLITANOS**

REV. 2

ATUALIZAÇÃO: 18/04/2011



SECRETARIA DOS
TRANSPORTES METROPOLITANOS



Diretrizes Iniciais

Inovar

- Novos recursos para investimento, como as PPPs
- Automatização e informatização para a melhoria no atendimento
- Investimentos operacionais nas linhas metroferroviárias da zona Leste em vista da Copa 2014

Integrar

- Bilhete Metropolitano
- Apoio a projetos de outros agentes, como o trem-bala

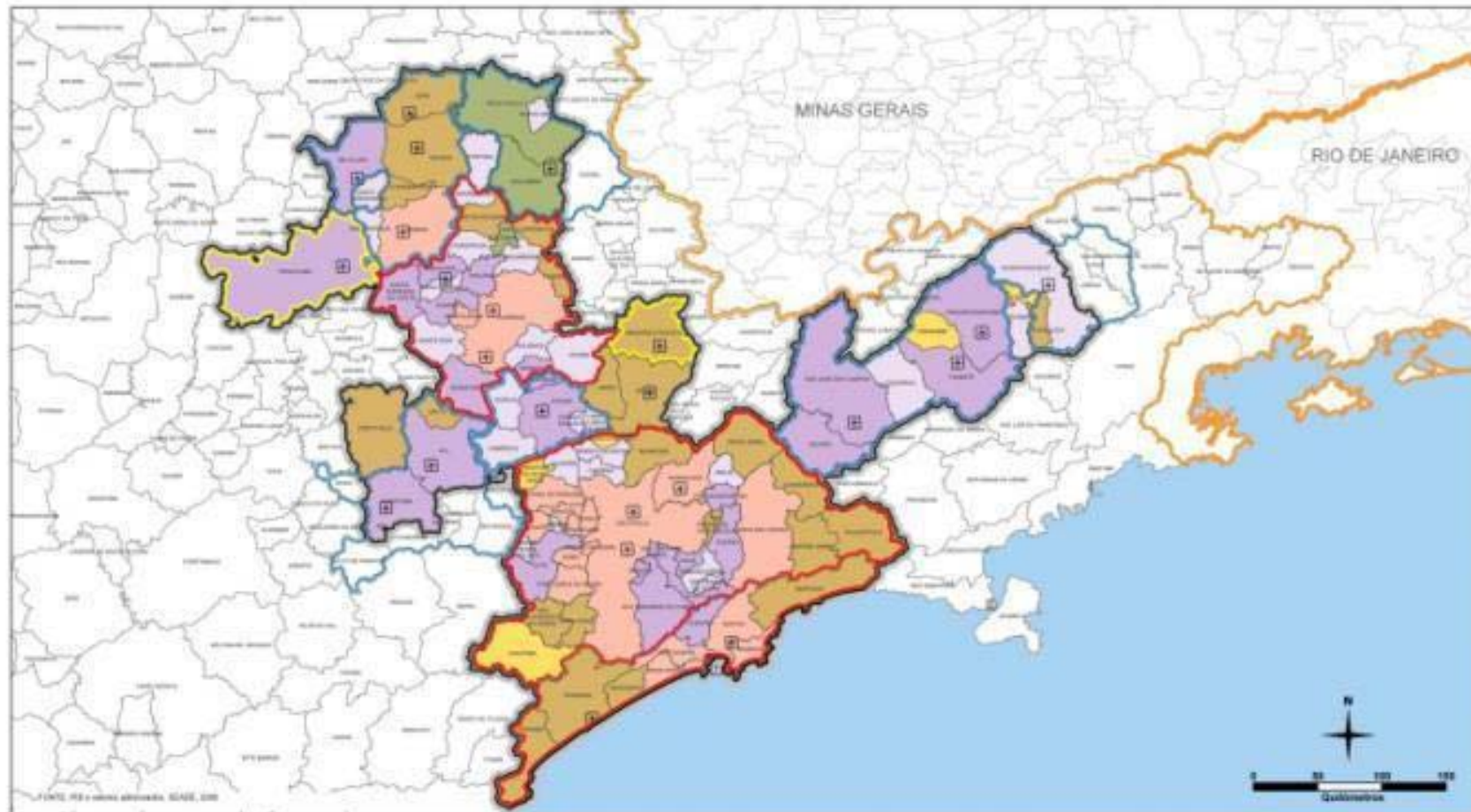
Continuar

- Soluções para licitações paradas - linhas 5-Lilás e 17-Ouro do Metrô, SIM da Baixada
- Andamento de obras - Linha 2-Verde e Linha 4-Amarela do Metrô
- Soluções para melhorias operacionais - Expresso Leste

Expandir

- Trens regionais entre São Paulo e Santos, Sorocaba, Campinas e São José dos Campos
- Linha 6-Laranja do Metrô
- Linha 9-Esmeralda até Varginha
- Linha 13 - Trem de Guarulhos

Macrometrópole Paulista



Regiões Metropolitanas de São Paulo

COMPLEXO METROPOLITANO EXPANDIDO – população 2010

Região	Área (km ²)	População (IBGE, 2010)	% na população estadual	PIB per capita (R\$) (IBGE, 2008)	Participação no PIB estadual
RMSP	7.943,818	19.672.582	47,7	29.172,56	57,0%
RMC	3.840,648	2.798.477	6,8	28.453,37	7,7%
RMBS	2.422,776	1.663.082	4,0	24.988,70	4,1%
Total	14.207,242	24.134.141	58,5		
Estado	248.209,426	41.250.160		24.457,00	

Complexo Metropolitano Expandido

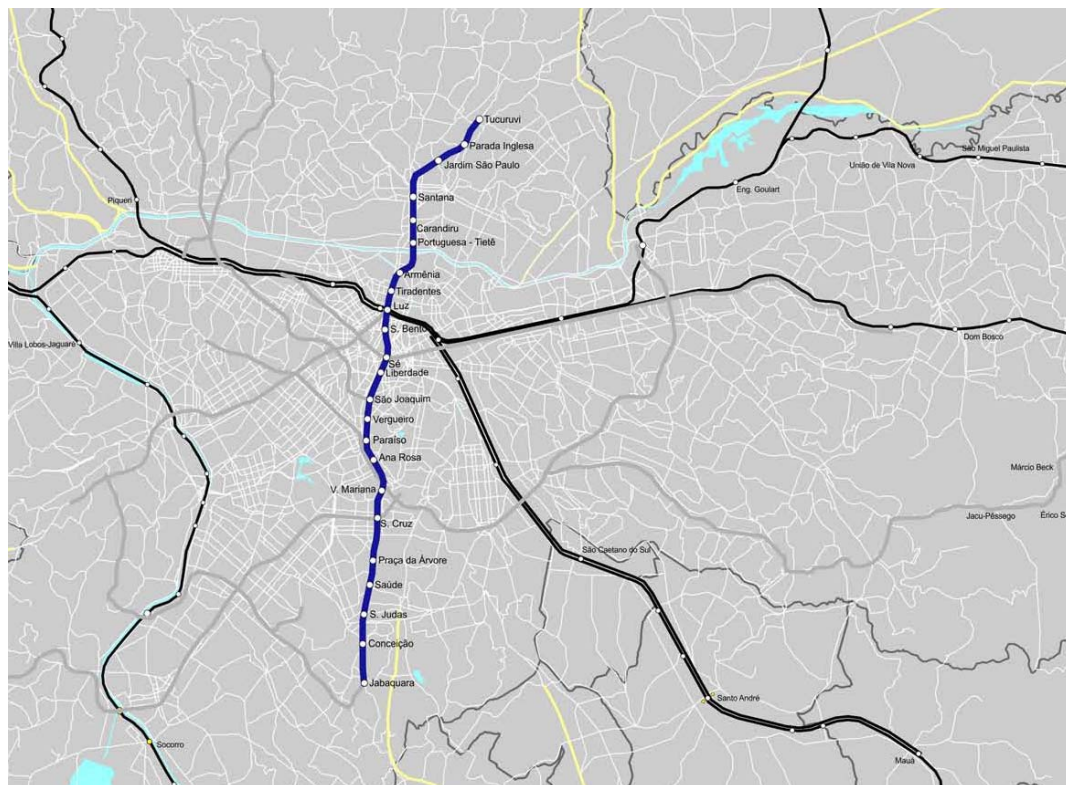
Área	População
RMSP	19.672.582
RMC	2.798.477
RMBS	1.663.082
São José dos Campos	627.544
Jundiaí	700.955
Sorocaba	1.292.076
Bragança	476.098
Piracicaba	552.710
Limeira	276.010
Rio Claro	186.299
Araras	118.898
Total	28.364.731
(69% da população do Estado)	

METRÔ

PROGRAMA DE INVESTIMENTOS

Linha 1 – Azul

Modernização e Recapacitação



Datas

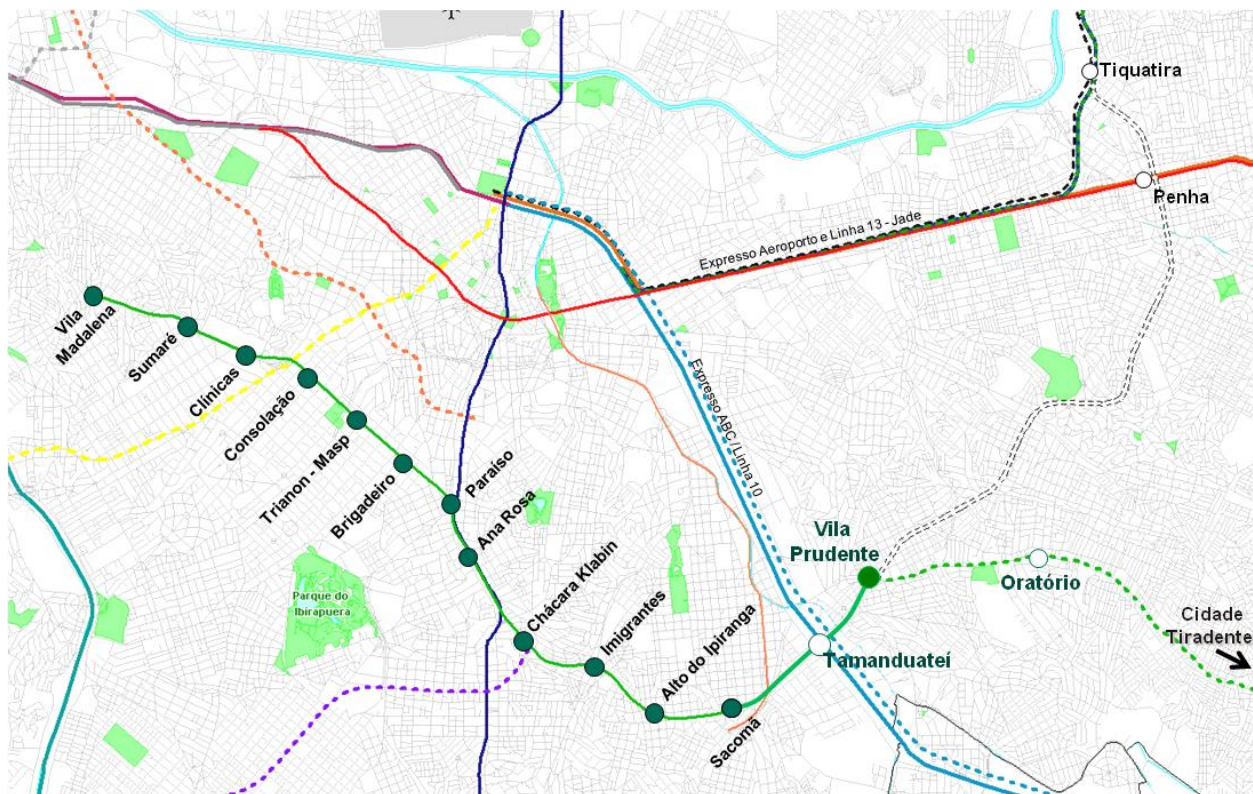
- Sinalização – CBTC 2013
- 51 trens – Modernização
 - 7 trens 2011
 - 14 trens 2012
 - 18 trens 2013
 - 12 trens 2014

Indicadores/ Benefícios

Extensão	Estações	Demanda de passageiros (MDU)		Oferta de lugares no pico (lugares/ hora/sentido)		INVESTIMENTOS PREVISTOS 2011 - 2014 + APÓS 2014
		ATUAL 2010	PROJETADA 2014	ATUAL 2010	PROJETADA 2014	
Tucuruvi - Jabaquara: 20,2 km	23	1.484 mil	1.556 mil	48,6 mil	54,6 mil	R\$ 1.212 MILHÕES

Linha 2 – Verde

Modernização e Recapacitação



Datas

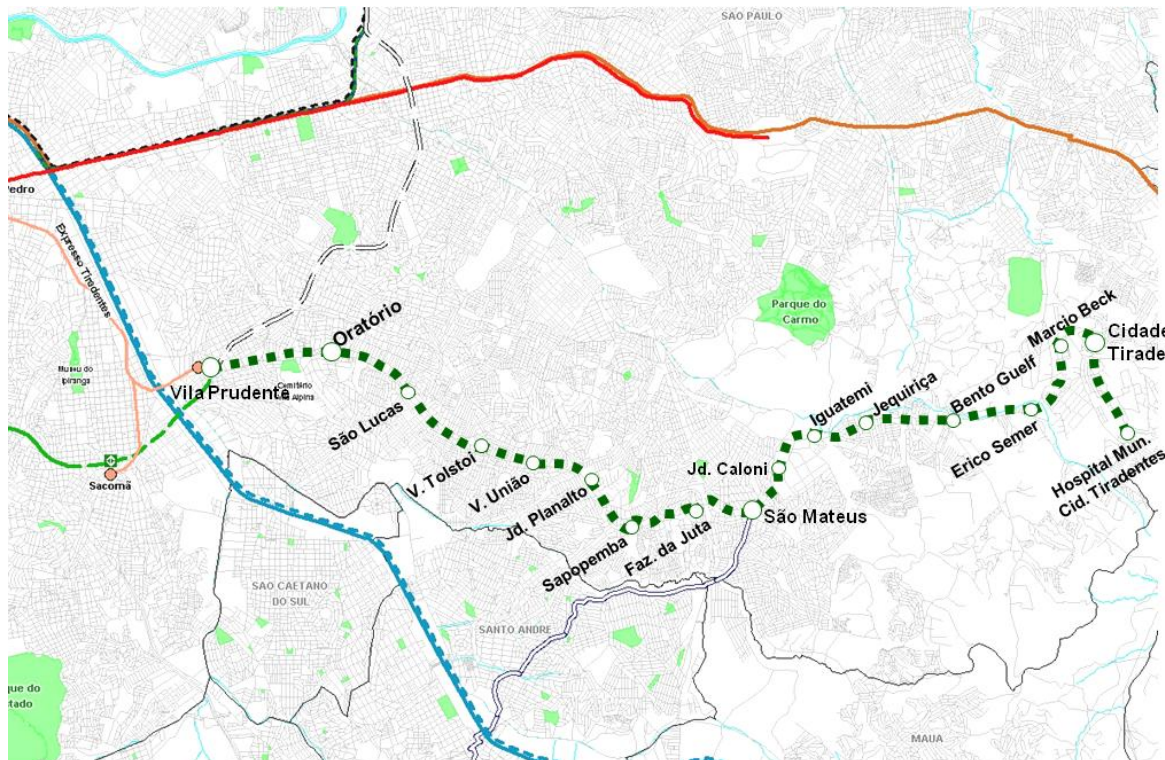
Sinalização – CBTC, até DEZ/2011.

Indicadores/ Benefícios

Extensão	Estações	Demanda de passageiros (MDU)		Oferta de lugares no pico (lugares/ hora/sentido)		INVESTIMENTOS PREVISTOS 2011 - 2014 + APÓS 2014
		ATUAL 2010	PROJETADA 2014	ATUAL 2010	PROJETADA 2014	
Vila Madalena - Vila Prudente: 14,7 km	14	464 mil	880 mil	36,5 mil	44,3 mil	R\$ 282 MILHÕES

Linha 2 – Verde

Prolongamento até Cidade Tiradentes - Monotrilho



Datas

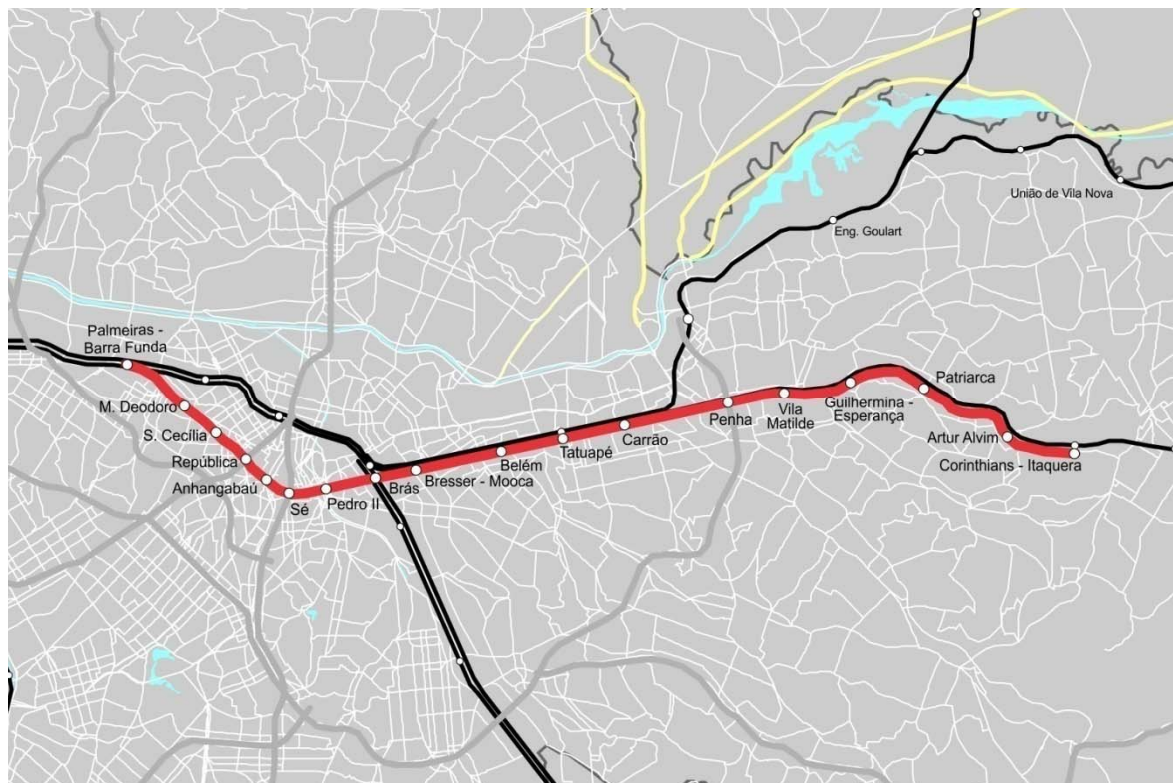
- **Trecho V. Prudente – Oratório:**
 - Contratar Sistemas Complementares (estações e pátios) 4º TRI/11
 - Receber material rodante - cabeça de série 2º TRI/12
 - Receber material rodante - 4º trem 3º TRI/12
 - Operar o Trecho V. Prudente – Oratório 3º TRI/13
- **Trecho Oratório – Hosp. Cidade Tiradentes:**
 - Contratar Projeto Básico Civil (estações e pátios) 2º TRI/11
 - Contratar Projeto Básico Sistemas (estações e pátios) 3º TRI/11
 - Iniciar a Obra Civil (pilares e vigas do Trecho Oratório – São Mateus) 4º TRI/11
 - Publicar o DUP (Decreto de Utilidade Pública) – Desapropriação 1º TRI/12
 - Contratar Projeto Executivo Civil (estações e pátios) 2º TRI/12
 - Iniciar a Obra Civil (pilares e vigas do Trecho São Mateus – Hosp. Cidade Tiradentes) 2º TRI/12
 - Iniciar a Obra Civil (estações e pátios) 3º TRI/12
 - Operar trecho Oratório – São Mateus 3º TRI/14
 - Operar trecho S. Mateus – Cidade Tiradentes 4º TRI/16

Indicadores/ Benefícios

Extensão	Estações	Demanda de passageiros (MDU)		Oferta de lugares no pico (lugares/ hora/sentido)		INVESTIMENTOS PREVISTOS 2011 - 2014 + APÓS 2014
		ATUAL 2010	PROJETADA 2015	ATUAL 2010	PROJETADA 2014	
Vila Prudente - Cidade Tiradentes: 24,6 km	17	-	550 mil	-	33,4 mil	R\$ 4.440 MILHÕES

Linha 3 – Vermelha

Modernização e Recapacitação



Datas

- Sinalização – CBTC 2013
- 47 trens – Modernização
 - 7 trens 2011
 - 14 trens 2012
 - 18 trens 2013
 - 8 trens 2014

Indicadores/ Benefícios

Extensão	Estações	Demanda de passageiros (MDU)		Oferta de lugares no pico (lugares/ hora/sentido)		INVESTIMENTOS PREVISTOS 2011 - 2014 + APÓS 2014
		ATUAL 2010	PROJETADA 2014	ATUAL 2010	PROJETADA 2014	
Barra-Funda a Corinthians-Itaquera: 22 km	18	1.445 mil	1.611 mil	56 mil	65 mil	R\$ 1.092 MILHÕES

Linha 4 – Amarela

Luz – Taboão da Serra



Datas

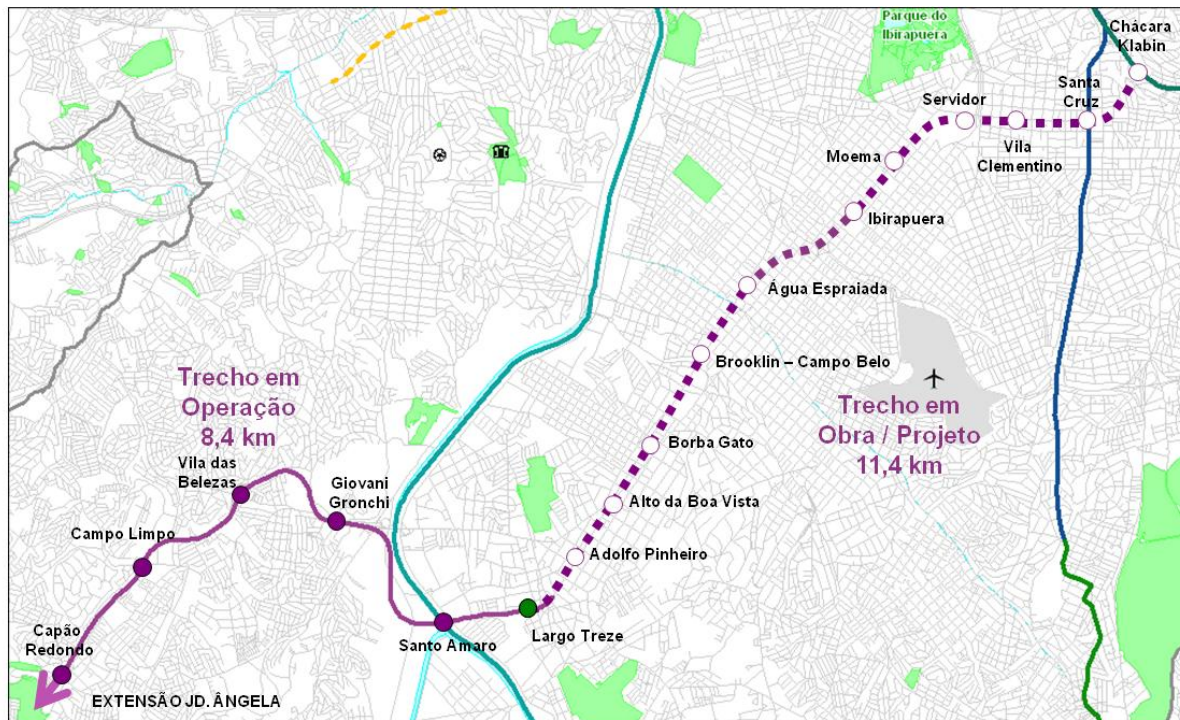
- Contratação de Obra Civil 3º TRI/11
- Início da Obra Civil 4º TRI/11
- Contratação de Sistemas 4º TRI/11
- Início da Implantação de Sistemas 1º SEM/13
- Conclusão de implantação da Obra Civil e Sistemas das Estações São Paulo-Morumbi, Fradique Coutinho, Oscar Freire e Higienópolis- Mackenzie 2º SEM/13.
- Completar a Fase 2: Estações: Mackenzie-Higienópolis, Oscar Freire, Fradique Coutinho, São Paulo-Morumbi e complemento do Pátio V. Sônia JUN/2014.
- Completar a Fase 2: Estação V. Sônia, Prolongamento e Terminal de Ônibus V. Sônia SET/2014.
- Taboão da Serra – Vila Sônia: Fase 3 a definir

Indicadores/ Benefícios

Extensão	Estações	Demanda de passageiros (MDU)		Oferta de lugares no pico (lugares/ hora/sentido)		INVESTIMENTOS PREVISTOS 2011 - 2014 + APÓS 2014
		ATUAL 2010	PROJETADA 2014	ATUAL 2010	PROJETADA 2014	
Luz - Vila Sônia: 14,3 km Vila Sônia - Taboão: 3,1 km Luz - Taboão: 17,4 km	FASE I e II: 11 FASE III: 13	19 mil	1.133 mil	OP. ASS.	51,4 mil	R\$ 3.178 MILHÕES

Linha 5 – Lilás

Largo Treze – Chácara Klabin e Ext. Jd. Ângela



Datas

- **Largo Treze – Chácara Klabin:**
- **Trecho Largo Treze-Adolfo Pinheiro:**
- Concluir escavações dos túneis 4º TRI/11
- Concluir a Obra Bruta 3º TRI/12
- Operar a Estação Adolfo Pinheiro do Trecho Capão Redondo – Adolfo Pinheiro MAR/2013
- **Trecho Adolfo Pinheiro-Chácara Klabin:**
- Contratar Projeto Executivo Civil 2º TRI/11
- Iniciar a Obra Civil 2º TRI/11
- Iniciar escavação dos túneis – partida do shield singelo 4º TRI/12
- Receber material rodante - 1º trem 2º TRI/13
- Receber material rodante – 26º trem 3º TRI/14
- Concluir a Obra Civil (com acabamento e urbanização) 1º TRI/15
- Concluir a implantação dos Sistemas 1º TRI/15
- Operar o Trecho Adolfo Pinheiro – Chácara Klabin OUT/2015
- **Capão Redondo-Jd. Ângela: A definir**

Indicadores/ Benefícios

Extensão	Estações	Demanda de passageiros (MDU)		Oferta de lugares no pico (lugares/ hora/sentido)		INVESTIMENTOS PREVISTOS 2011 - 2014 + APÓS 2014
		ATUAL 2010	PROJETADA 2015 - Fase I , II	ATUAL 2010	PROJETADA 2014	
Capão Redondo-Largo 13: 8,4 km Largo 13 – Chác. Klabin: 11 km Capão Redondo – Jd Ângela: 3,7km	20	166 mil	614 mil	24,3 mil	24,3 mil	R\$ 8.602 MILHÕES

Linha 6 – Laranja

Bandeirantes – Cidade Líder



Datas

- Trecho Brasilândia-São Joaquim:**
 Realizar Audiência Pública 2º TRI/11
 Publicar Edital da Pré-Qualificação 2º TRI/11
 Concluir Projeto Básico Civil 4º TRI/11
 Obter Licença Prévia 1º TRI/12
 Concluir Projeto Básico de Sistemas 1º TRI/12
 Publicar o DUP (Decreto de Utilidade Pública) – Desapropriação 1º TRI/12
 Publicar Edital da Obra Civil 1º TRI/12
 Obter Licença de instalação – LI 3º TRI/12
 Iniciar a Obra Civil 4º TRI/12
 Receber material rodante - 1º TRI/14
 Operar o Trecho Brasilândia – São Joaquim 3º TRI/16
- Trecho São Joaquim – Anália Franco**
 Concluir o Projeto Funcional JAN/2012
 Contratar Projeto Básico Civil JUL/2012
 Publicar Edital da Pré-Qualificação 2º SEM/12
- Trecho Anália Franco – Cidade Líder**
 Concluir Projeto Básico Civil JUL/2013
 Publicar Edital da Obra Civil 2º SEM/13
 Iniciar a Obra Civil 2º SEM/14
- Trecho Bandeirantes – Brasilândia, prazo a definir**

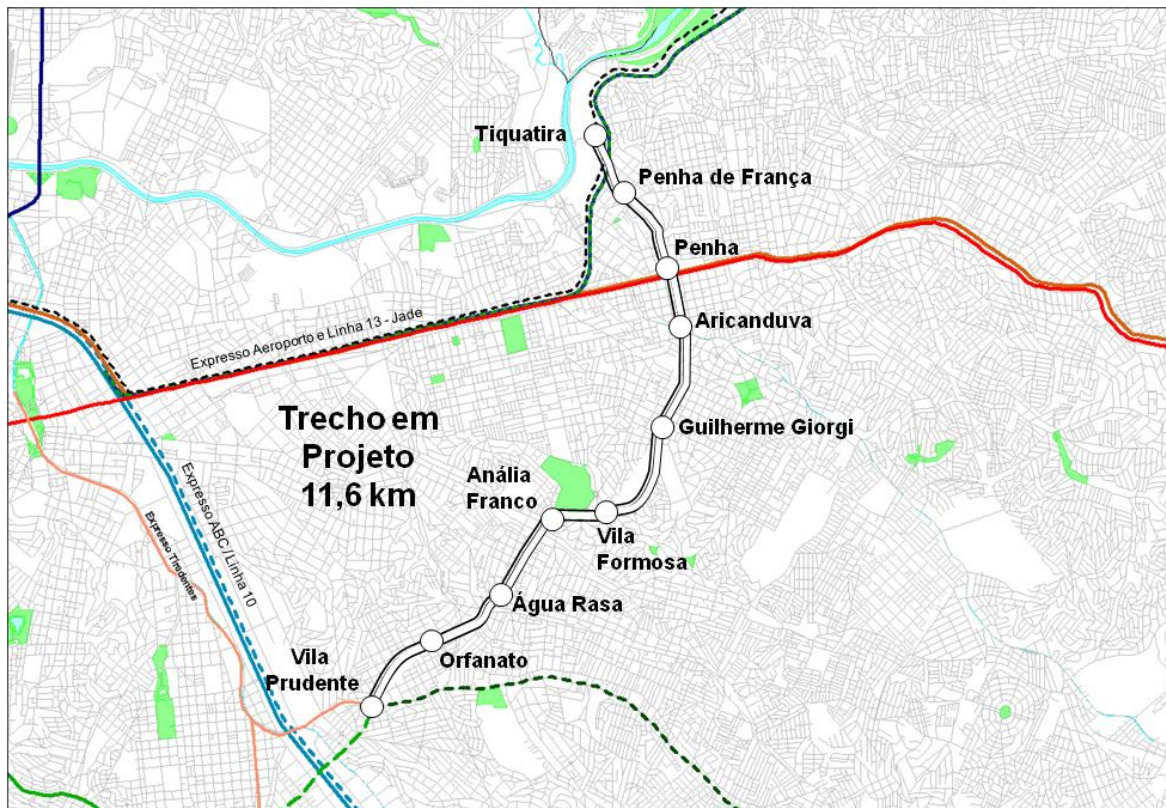


Indicadores/ Benefícios

Extensão	Estações	Demanda de passageiros (MDU)		Oferta de lugares no pico (lugares/ hora/sentido)		INVESTIMENTOS PREVISTOS 2011 - 2014 + APÓS 2014
		ATUAL 2010	PROJETADA 2016	ATUAL 2010	PROJETADA 2016	
Brasilândia – São Joaquim: 13,5 km São Joaquim – Anália Franco: 8,4 km Anália Franco – Cidade Líder: 6,1 km Bandeirantes – Brasilândia: 6,1 km	32	-	589 mil	-	33,5 mil	R\$ 20.706 MILHÕES

Linha 15 – Branca

Vila Prudente - Ticoatira



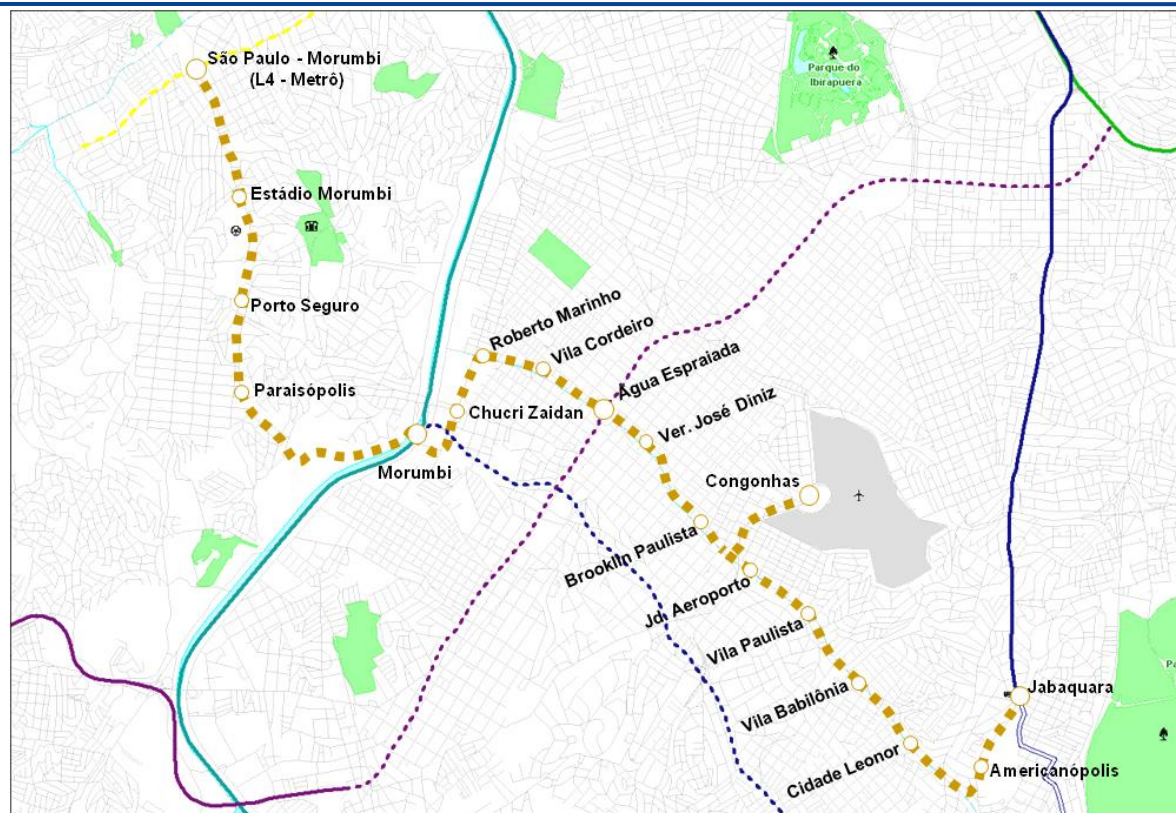
Datas

- Contratar Projeto Básico Civil JUN/2011
- Elementos do Projeto Básico para a Pré-Qualificação NOV/2011
- Publicar Edital da Pré-Qualificação 1º SEM/12
- Concluir Projeto Básico Civil MAI/2012
- Publicar o Edital da Obra Civil SET/2012
- Iniciar a Obra Civil JUN/2013
- Receber material rodante - 1º trem 1º SEM/14
- Receber material rodante – 18º trem 1º SEM/15
- Concluir Pátio Ticoatira 2º SEM/15
- Receber material rodante – 28º trem 1º SEM/16
- Concluir a Obra Civil 2º SEM/16
- Operar o Trecho Vila Prudente – Ticoatira
- INICIAR OPERAÇÃO FEV/2017**

Indicadores/ Benefícios

Extensão	Estações	Demanda de passageiros (MDU)		Oferta de lugares no pico (lugares/ hora/sentido)		INVESTIMENTOS PREVISTOS 2011 - 2014 + APÓS 2014
		ATUAL 2010	PROJETADA 2016	ATUAL 2010	PROJETADA 2016	
Vila Prudente - Ticoatira: 11,5 km	9	-	620 mil	-	64,3 mil	R\$ 7.007 MILHÕES

Linha 17 – Ouro - Monotrilho



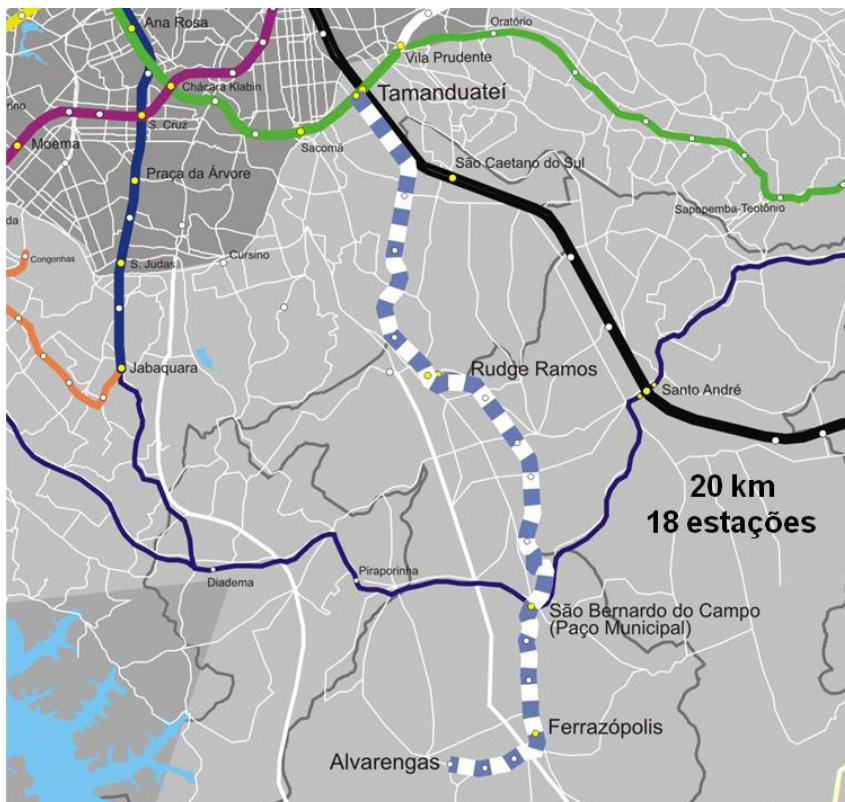
Datas

- Publicar a DUP do Trecho 1 : Jabaquara - Morumbi (CPTM) 3º TRI/11
- Contratar o Sistema Monotrilho 3º TRI/11
- Concluir Projeto Básico Civil (Estações e Pátio) 4º TRI/11
- Iniciar a Obra Civil (pilares e vigas do trecho) 1º TRI/12
- Contratar a Obra Civil (estações e pátio) 2º TRI/12
- Iniciar a Obra Civil (estações e pátio) 3º TRI/12
- Contratar os Sistemas Complementares 2º SEM/12
- Receber material rodante – 1º trem 1º SEM/13
- Receber material rodante – 8º trem 2º SEM/13
- Operar o Trecho Aeroporto de Congonhas – Estação Morumbi da CPTM 1º SEM/14

Indicadores/ Benefícios

Extensão	Estações	Demanda de passageiros (MDU)		Oferta de lugares no pico (lugares/ hora/sentido)		INVESTIMENTOS PREVISTOS 2011 - 2014 + APÓS 2014
		ATUAL 2010	PROJETADA 2014 - Fase I	ATUAL 2010	PROJETADA 2014	
Jabaquara – São Paulo-Morumbi (linha 4): 16,44 km	18	-	90 mil	-	4,6 mil	R\$ 3.174 MILHÕES
Brooklin Paulista - Congonhas: 1,24 km		-	90 mil	-	4,6 mil	

Linha 18 – São Paulo – São Bernardo



Datas

- Contratar Projeto Básico Civil 2º SEM/11
- Publicar Edital da Pré-Qualificação 1º SEM/12
- Publicar D.U.P. - Decreto de Utilidade Pública 1º SEM/12
- Concluir Projeto Básico Civil 2º SEM/12
- Publicar Edital da Obra Civil 1º SEM/13
- Iniciar a Obra Civil 2º SEM/13
- Receber material rodante – 1º trem 2º SEM/14
- Receber material rodante – 14º trem 1º SEM/15
- Receber material rodante – 32º trem 1º SEM/16
- Operar o Trecho Tamanduateí – Alvarenga
- INICIAR OPERAÇÃO JUN/2016

Indicadores/ Benefícios

Extensão	Estações	Demanda de passageiros (MDU)		Oferta de lugares no pico (lugares/ hora/sentido)		INVESTIMENTOS PREVISTOS 2011 - 2014 + APÓS 2014
		ATUAL 2010	PROJETADA 2020	ATUAL 2010	PROJETADA 2020	
Tamanduateí - Paço: 14 Km Tamanduateí - Alvarenga: 20 km	18	-	328 mil	-	40 mil	R\$ 4.073 MILHÕES

Resumo dos Investimentos



PROJETOS	2011 / 2014	APÓS 2014	R\$ MILHÕES
			INVESTIMENTOS PREVISTOS 2011-2014 + APÓS 2014
LINHA 1 - AZUL - RECAPACITAÇÃO E MODERNIZAÇÃO	1.212,10	0,00	1.212,10
LINHA 2 - VERDE - MONOTRILHO VILA PRUDENTE – CIDADE TIRADENTES	3.906,75	533,70	4.440,45
LINHA 2 - VERDE - RECAPACITAÇÃO E MODERNIZAÇÃO	282,43	0,00	282,43
LINHA 3 - VERMELHA - RECAPACITAÇÃO E MODERNIZAÇÃO	1.092,53	0,00	1.092,53
LINHA 4 - AMARELA - VILA SÔNIA – LUZ - FASE I	235,31	0,00	235,31
LINHA 4 - AMARELA - FASE II E FASE III	1.297,92	1.645,17	2.943,09
LINHA 5 - LILÁS – NOVOS TRECHOS	5.532,62	3.059,09	8.591,71
LINHA 5 - LILÁS - RECAPACITAÇÃO E MODERNIZAÇÃO	10,47	0,00	10,47
LINHA 6 – LARANJA – BANDEIRANTES - S. JOAQUIM - CIDADE LIDER	5.394,05	15.312,52	20.706,58
LINHA 15 – BRANCA – VILA PRUDENTE - PENHA (TICOATIRA)	2.861,68	4.145,40	7.007,08
LINHA 17 – OURO – SÃO JUDAS - CONGONHAS - JABAQUARA - MORUMBI	3.174,85	0,00	3.174,85
METRÔ LEVE ENTRE SÃO BERNARDO DO CAMPO E SÃO PAULO	1.154,60	2.919,30	4.073,90
REDE METROVIÁRIA - PESQUISA O/D	1,00	0,00	1,00
LINHAS METROVIÁRIAS – ADAPTAÇÃO PARA ACESSIBILIDADE	31,46	0,00	31,46
TOTAL METRÔ	26.187,77	27.615,18	53.802,95